

STRONG



Puertas & Portones Automáticos, S.A. de C.V.
¡Nuestra pasión es la Solución!...

» NIVELADOR ORILLA DE ANDEN.



MANUAL DE INSTALACION

(229) 288-1552

portonesautomaticos@adsver.com.mx
portonesautomaticos@prodigy.net.mx



RESIDENCIAL



COMERCIAL



INDUSTRIAL



International Door Association



V09.19

(229) 927-5107, 167-8080, 167-8007, 151-7529.



www.adsver.com.mx

STRONG



Puertas & Portones Automáticos, S.A. de C.V.

¡Nuestra pasión es la Solución!...

» NIVELADOR ORILLA DE ANDEN.



- Diseño Superior al estándar usado
- Fácil operación con palanca de accionamiento de Labio
- Extensión con Cubierta Integral con diamante antiderrapante
- Bisagra posterior continua
- Bisagra intermedia Seccionada
- Placa de apoyo trasera grande de acero sólido
- 16 " de ancho de labio (18 " Opcional)
- 20,000,25,000, 30,000 Libras (Capacidades disponibles)
- Graseras en la bisagra posterior
- Vuelve automáticamente a su posición de Almacenamiento
- Cubierta y Labio fabricado en Placa antiderrapante de 3/8" espesor
- Con Bumper's antichoques moldeados

(229) 288-1552

portonesautomaticos@adsver.com.mx
portonesautomaticos@prodigy.net.mx



RESIDENCIAL



COMERCIAL



INDUSTRIAL

MEMBER



International Door Association



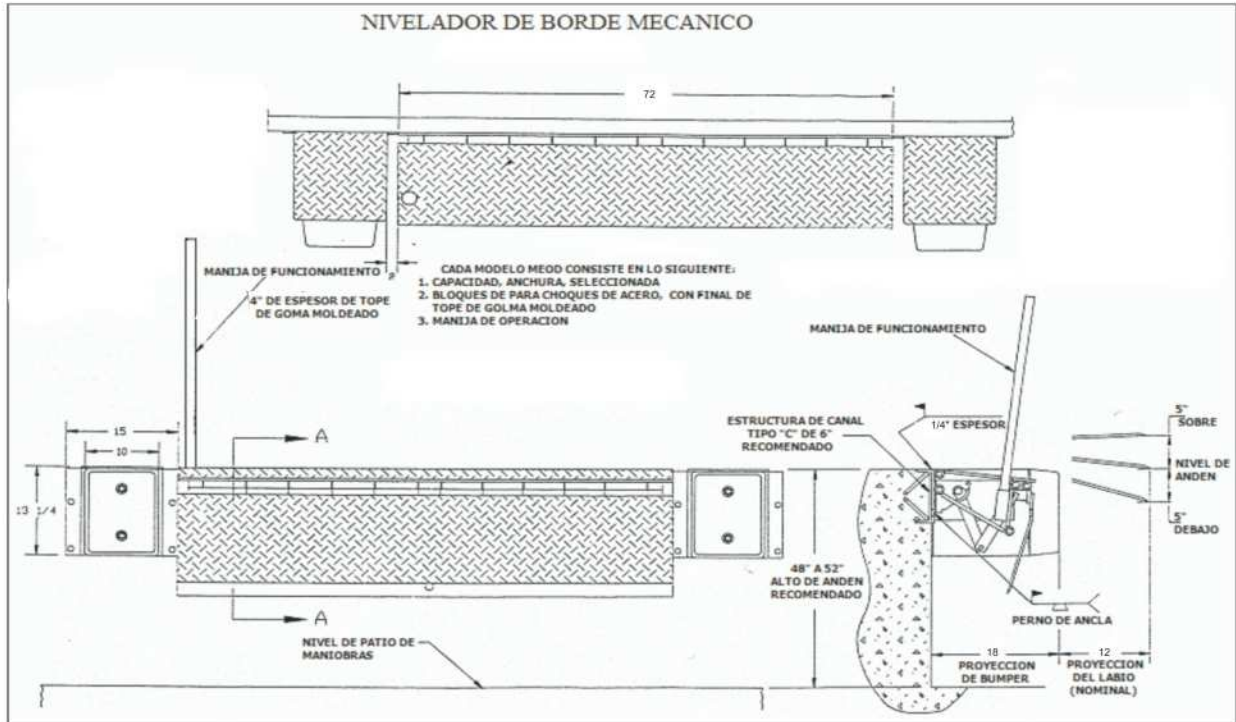
V09.19

(229) 927-5107, 167-8080, 167-8007, 151-7529.

ADS

www.adsver.com.mx

» NIVELADOR ORILLA DE ANDEN.



INSTALACIÓN

1. Baje el nivelador en posición para que el borde de la placa de montaje quede arriba de la orilla.
2. Soldar en forma de tachuelas el reborde de la placa de montaje del nivelador en el punto del centro del canal de acero incrustado.
3. Perfore agujeros de 3/4", instale y apriete completamente los tornillos de 5/8" x 4" en los (4) agujeros donde deben de ser montados. Nota: No apriete de mas los tornillos esto puede causar que se deforme la placa de montaje mas de 1/4" fuera de la alineación verdadera.
4. Deberá soldar la parte de arriba del borde al frente del muelle continuamente al canal incrustado del centro hacia el lado de afuera.
5. Soldar las orillas (orillas verticales) de la placa de montaje al canal de acero incrustado.
6. Quite el material desecho de las partes que fueron soldadas.
7. Pinte las áreas soldadas con pintura azul.
8. Ponga a prueba la unidad para la operación apropiada.



» NIVELADOR ORILLA DE ANDEN.

Características Estándar del Nivelador

Grueso nominal de plataforma:	3/8" (9.8mm)
Nivelación:	+/- 5"
Labio:	16"
Grueso Nominal de Labio:	3/8" (9.8mm)
Bisagras de labio:	En forma de piano Seccionado con perno de 1"
Bisagras Posteriores:	En forma de piano Completo con perno de 1"
Bumper:	Incluidos de 4" x 10" x 13"
Base de bumper:	En lamina de 1/4" con una proyección de 10"
Operación:	Barra incluida
Acabado:	Azul

El nivelador de orilla de anden edge of dock STRONG es ideal para usarlo en lugares donde no sea factible instalar niveladores de plataforma o donde se preste servicio a vehículos cuya plataforma de carga sea de altura estándar.

- 1.- Introduzca la palanca
- 2.- Levante hacia atras la rampa
- 3.- Empuje hacia adelante



STRONG



Puertas & Portones Automáticos, S.A. de C.V.
¡Nuestra pasión es la Solución!....

» NIVELADOR ORILLA DE ANDEN.



Puertas & Portones Automáticos, S.A. de C.V.
¡Nuestra pasión es la Solución!....

 (229) 288-1552

 portonesautomaticos@adsver.com.mx
portonesautomaticos@prodigy.net.mx



RESIDENCIAL



COMERCIAL



INDUSTRIAL



V09.19

(229) 927-5107, 167-8080, 167-8007, 151-7529.



www.adsver.com.mx